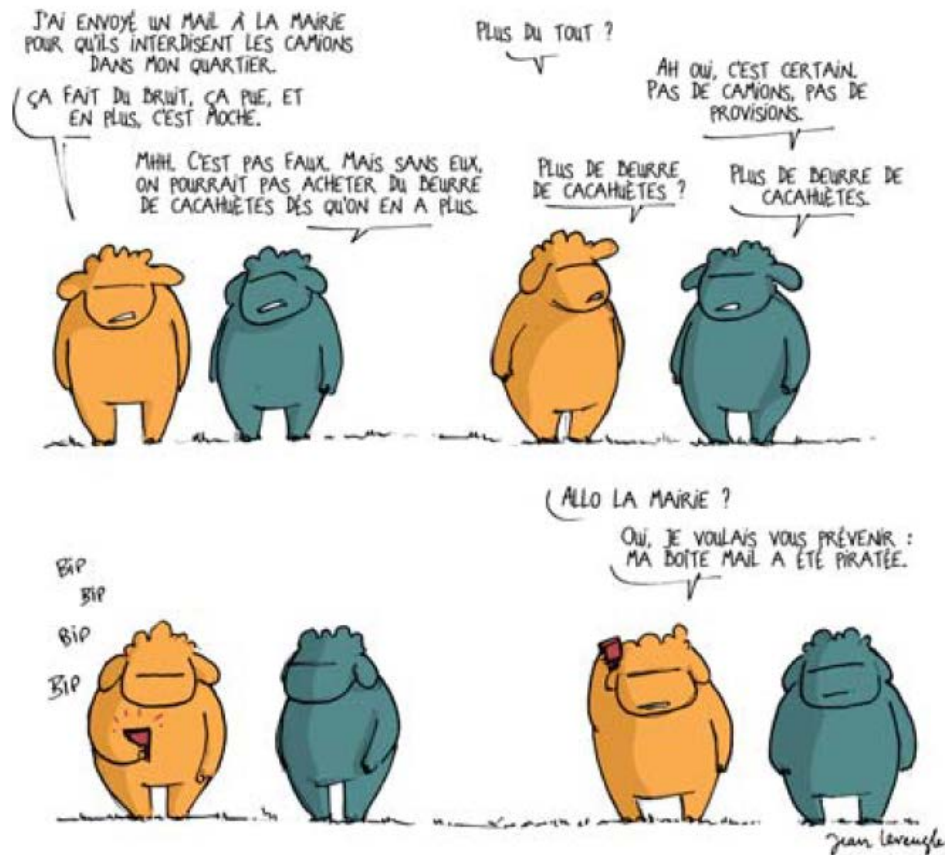


Logistique et flux de marchandises dans le sud Loire : décryptages

Logistique et flux de marchandises : souvent associées à des nuisances...

Ça commence mal... et pourtant



Source : la logistique, fonction vitale – les carnets pratiques IAU 2022

Le phénomène *nimby*¹ illustré par Jean Leveugle.

Logistique et flux de marchandises dans le Sud Loire : décryptages



... et pourtant, **ces fonctions sont essentielles** au quotidien

– La logistique correspond à l'ensemble des opérations nécessaires à ***l'acheminement des bons produits, au bon endroit, au bon moment et à moindre coût*** (la logistique, fonction vitale – les carnets pratiques IAU 2022)

– La logistique est nécessaire au bon fonctionnement des entreprises et permet de répondre efficacement aux différents besoins matériels des habitants.

– **Sans logistique,**

- l'unité de production ne pourrait ni réceptionner les matières premières, ni livrer ses produits,
- le centre commercial n'alimenterait pas ses rayons,
- le consommateur ne recevrait pas le produit commandé sur internet
- et les déchets ne seraient jamais détruits ou recyclés.

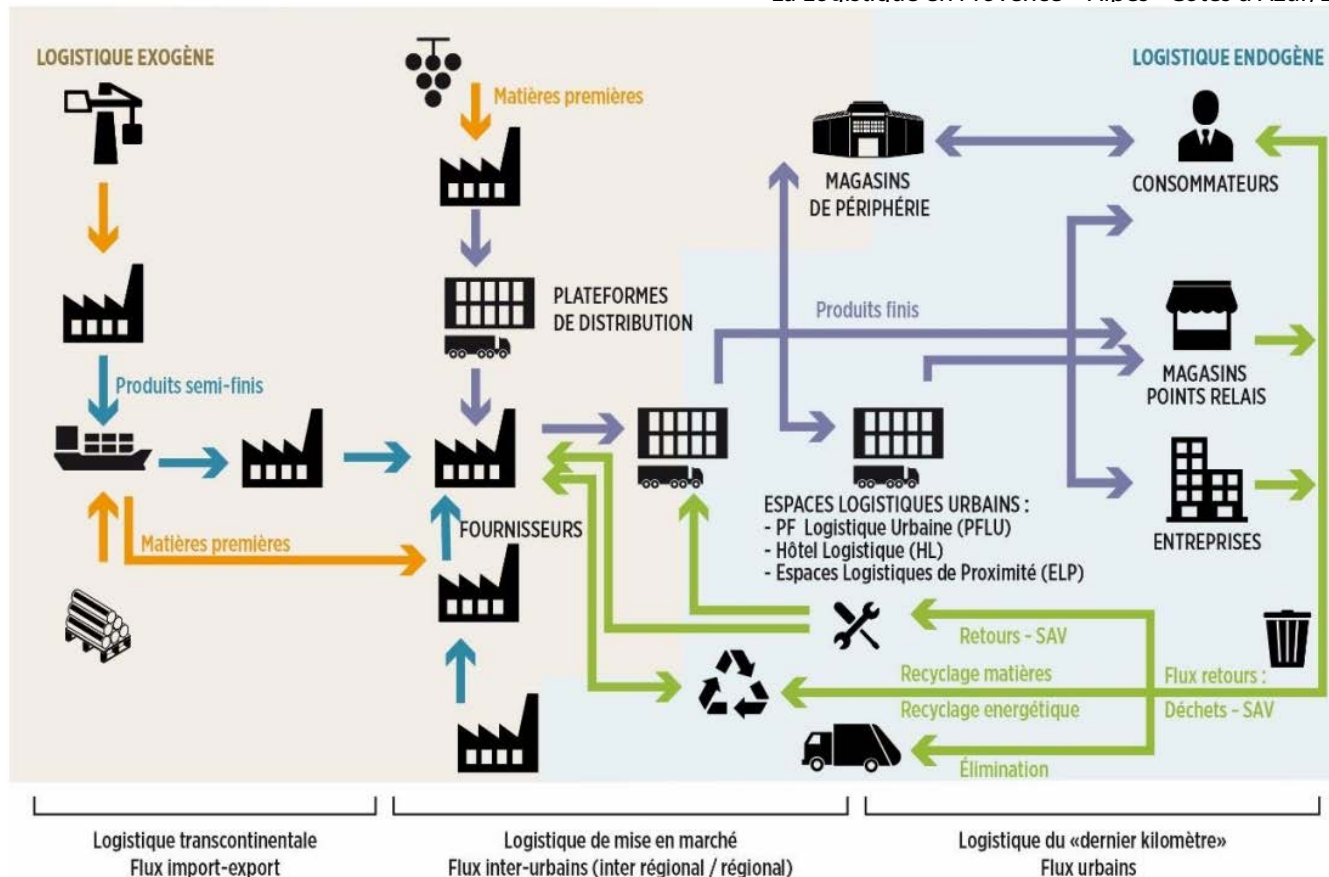
**Alors c'est quoi la
logistique ?**



Des flux observables de la production à la consommation

Schéma simplifié des réseaux logistiques

Source : Cluster PACA Logistique, Jonction, La Logistique en Provence – Alpes – Côtes d’Azur, 2016



Le transport routier : le principal mode de transport des marchandises

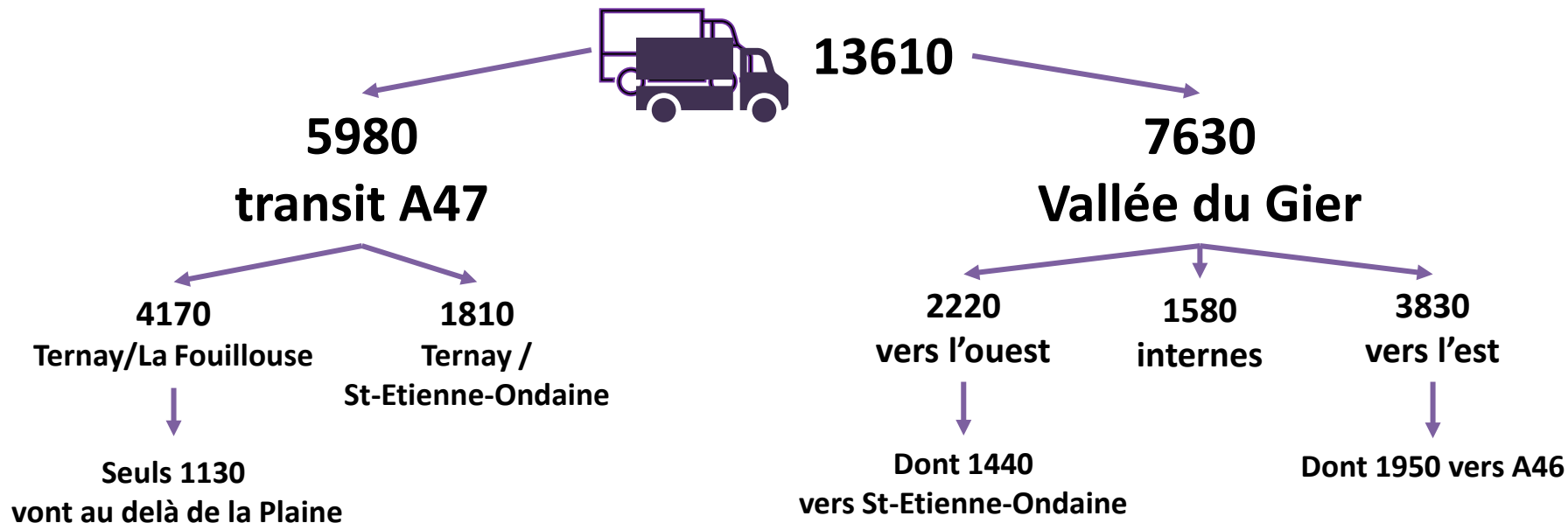




Et dans le Sud Loire

A47/ Vallée du Gier : porte d'entrée et « artère » locale

Entre 6h et 20h



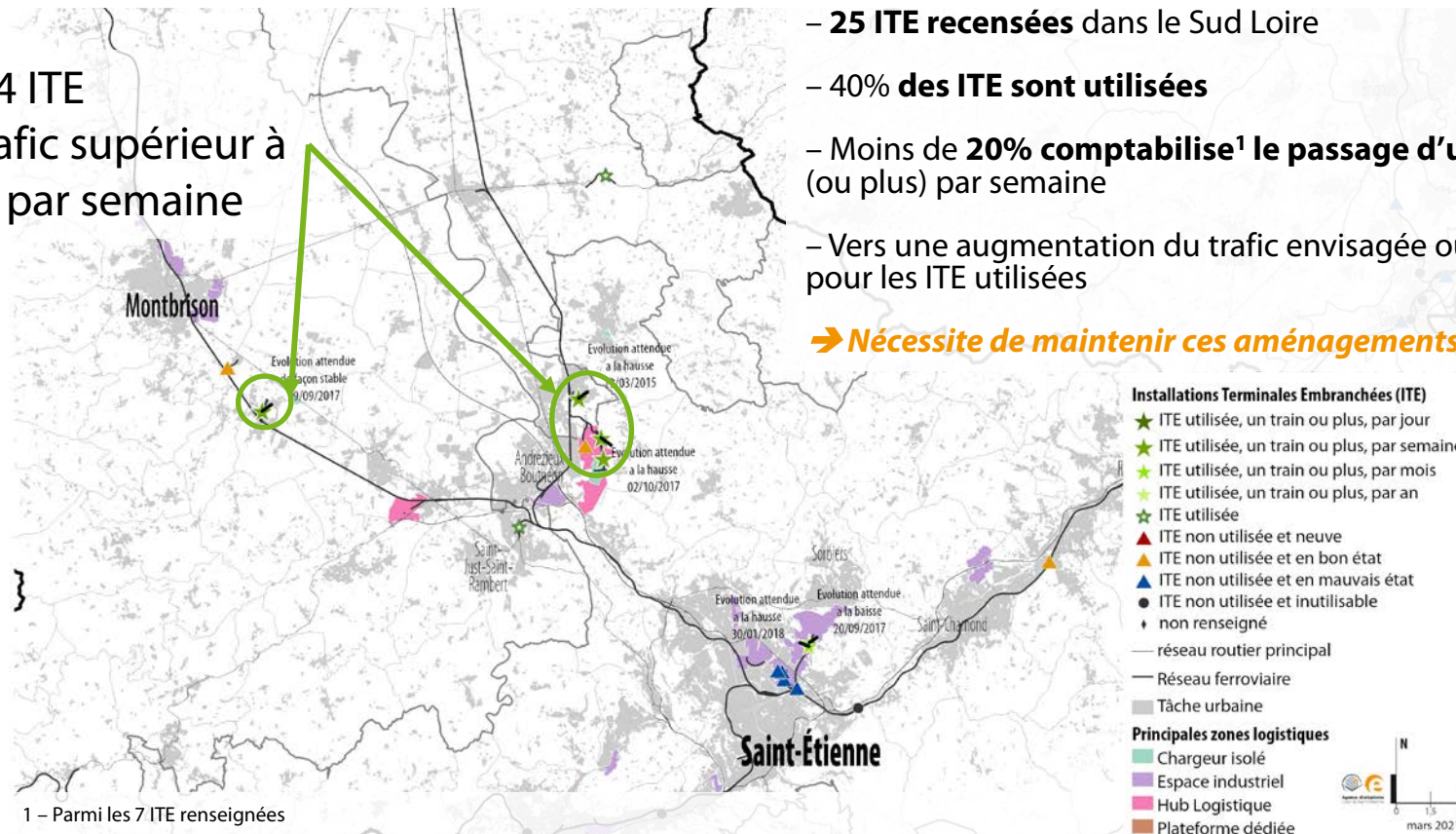
Le vrai transit (dépassant les bassins de production ligérien et Rhodanien) est très faible : moins de 300 véhicules

+ de 30% des poids lourds circulent pendant l'heure de pointe du matin

Sources : enquête minéralogique mai 2019 - DREAL Aura Traitements : epures, observatoire des mobilités

Les ITE, un « premier km » crucial pour éviter les ruptures de charge et limiter les flux locaux de PL

4 ITE
avec un trafic supérieur à
un train par semaine



Le transport combiné, pour réduire les distances parcourues en Poids Lourds

Définition du transport combiné



– Les grandes plateformes intermodales sont localisées à l’est et au sud de Lyon

→ En l’absence de ce type de plateforme dans son territoire, le **bassin économique du Sud Loire est dépendant des plateformes intermodales lyonnaises** et exposé aux aléas de circulation routière



Port Lyon Edouard Herriot (PLEH)



Des connaissances des flux trop partielles, au détriment d'une bonne perception des enjeux et des leviers d'action

- Dans le Sud Loire, le **transport routier est le principal mode de transport** de marchandises, répondant à une demande plutôt locale, donc de courte ou moyenne distance → performance du routier par rapport au ferroviaire
- L'usage du mode ferroviaire existe mais reste marginal (fonction ITE), pour des trajets de plus longues distances
- L'accès au transport combiné est possible via les équipements localisés dans le Rhône mais n'apporte pas de solution aux nuisances et à la congestion observée dans le Sud Loire
- Les principales zones d'activités étant localisées au nord-est de Saint-Etienne et sud plaine du Forez, les flux de marchandises d'échelle régionale et internationale, s'accompagnent de flux PL transitant nécessairement pas la vallée du Gier (A47) et l'est de Saint-Etienne (A72)

→ Améliorer la connaissance des flux pour garantir une cohérence entre les enjeux d'un meilleur cadre de vie et le développement économique

■ Ce que les données ne disent pas...

- La région stéphanoise **n'est pas considérée comme enclavée** par les logisticiens...
- ... Mais elle est **dépendante du « cordon ombilical » A47**
 - certains le subissent (livraisons aux heures d'ouverture),
 - d'autres non (circulation nocturne)
- C'est **un bassin de vie qui nécessite des relais logistiques locaux** => on ne peut pas livrer les colis directement depuis Lyon en restant rentable



Photo : epures

■ Ce que les données ne disent pas...



Photo de [Artem Podrez](#) provenant de [Pexels](#)

– Le dernier kilomètre pose presque toujours des problèmes (accès des véhicules, stationnements, saturation...)

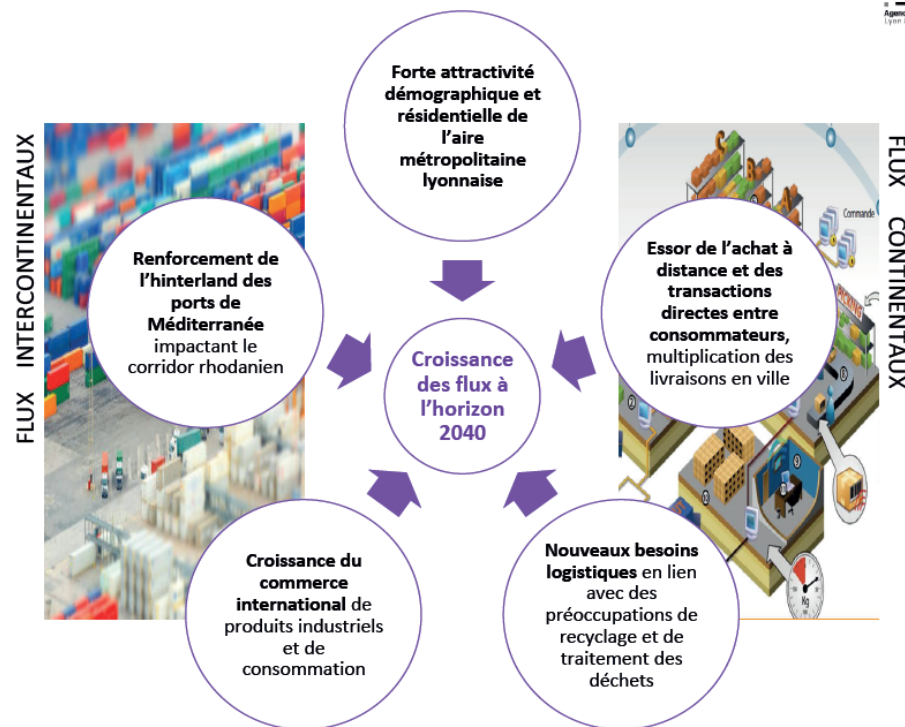
=> la demande explose, alors que les volontés d'aménagements des centres-villes complexifient les accès livreurs...

Logistique et flux de marchandises dans le Sud Loire : décryptages

Dynamiques et perspectives



Et demain ?






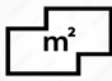


Loi Climat et Résilience

ARTICLES 30 ET 32 | OPTIMISER LE TRANSPORT ROUTIER DE MARCHANDISES ET REDUIRE SES EMISSIONS

– La loi prévoit des mesures ambitieuses, tant au niveau national que local, afin d’optimiser le transport routier de marchandises et réduire ses émissions


Projection de développement du e-commerce à horizon 2025 en AURA*

Rappel :
2020 : + 8,5 pts
en 1 an
(confinement)

	PROBABILITÉ FAIBLE	PROBABILITÉ FORTE	PROBABILITÉ MOYENNE
	Croissance tendancielle + 2 points	Forte croissance + 4 points	Croissance exponentielle + 10 points
	+ 1 000 à 1 500	+ 400 à 500	- 1 000 à 1 500
	+150 000 à 200 000 m ²	+ 60 000 à 80 000 m ²	-300 000 à 350 000 m ²
	+ 2,9 à 3,1 %	+ 0,8 à 1%	- 5,8 à 6,2%
	+ 10 à 12 millions	+ 18 à 22 millions	+ 40 à 45 millions

* Synthèse des impacts quelque soit le profil de territoires retenus pour l'analyse





Explosion du nombre de colis => de grands changements à venir ?

Impacts sur les flux logistiques et les livraisons

- Augmentation des distances parcourues des marchandises et **démultiplication des véhicules en circulation,**
- Croissance des besoins fonciers et immobiliers des activités de logistique sur des formats renouvelés et complémentaires,
- Accélération de la déqualification des entrepôts logistiques de 1ère génération,
- Accentuation des conflits d'usage dans les centres urbains et sur les réseaux

→ Nécessité de repenser/structurer la logistique du dernier kilomètre : Organisation des flux, développement de service/stockage, adaptation du matériel roulant

Questionner notre mode de consommation individuelle ?



Pour un urbanisme logistique ? J. Leveugle, 2016, d'après « Desserrement logistique en Île-de-France, la fuite silencieuse en banlieue des terminaux de fret », L. Dablanc et D. Andriankaja, *Flux*, n° 85-86, 2011.

Source : la logistique, fonction vitale –
les carnets pratiques IAU 2022



<https://www.epures.com/index.php/publications/epures/transports-deplacements/1157-la-logistique-donnees-et-regards-d-acteurs>

Les prochains Webinaires

- 1er mars : e-commerce
- 8 mars : les marchés fonciers
- 12 avril : méthodologie de constitution d'une « toile industrielle »

 Observatoire
des déplacements
SEPT. 2021

AU SOMMAIRE
ETAT DE LA CONNAISSANCE 3
POINT DE VUE D'ACTEURS
LOCAUX 10

LA LOGISTIQUE DONNÉES ET REGARDS D'ACTEURS



Les déplacements de personnes font l'objet de nombreux travaux ainsi que d'une attention technique et politique particulière, là où la thématique des déplacements de marchandises reste largement méconnue.

La description des flux de marchandises par les bases de données est faible, tout comme leur prise en compte dans les politiques publiques. Au-delà des flux, c'est tout le secteur de la logistique, ses acteurs, sa logique, son fonctionnement et ses problématiques qui sont peu connus des collectivités.

Le Sud Loire ne déroge pas à la règle, c'est pourquoi l'observatoire des déplacements d'epures, a choisi d'élargir son champ d'expertise à la question logistique.

Cette publication vise à apporter des éléments de compréhension de la réalité des flux de marchandises dans le Sud Loire, à partir de données quantitatives et qualitatives.

 Epures d'acteurs de la région Loire

1. photo : Trains de marchandise Fret - © epures / 2. photo : Transport de marchandises - © epures