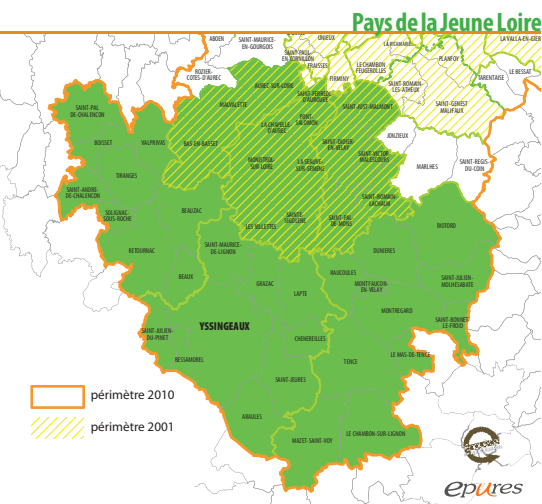




# l'Enquête Ménages Déplacements (EMD)

## Comment se déplacent les habitants du ? Pays de la Jeune Loire



**63,9%** des ménages habitent un logement individuel isolé  
(37% ensemble de l'EMD)

**9,3%** des plus de 5 ans disposent d'un abonnement TC  
(14,4% ensemble de l'EMD)

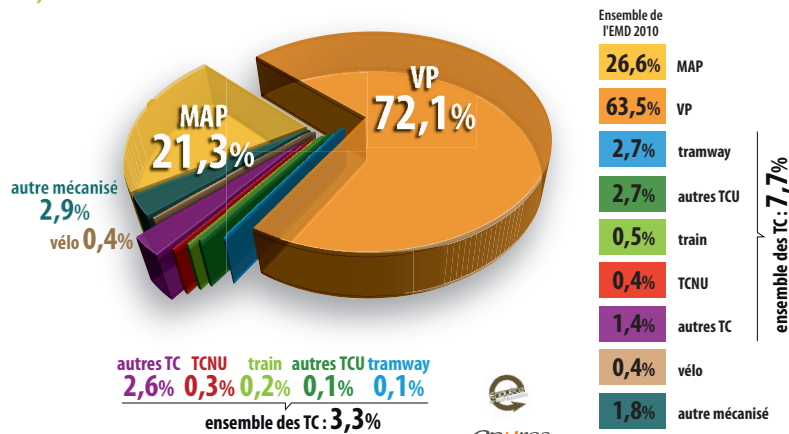
**92%** des plus de 18 ans ayant le permis et une activité disposent d'une voiture et l'utilisent pour cette activité  
(85% ensemble de l'EMD)

	2008	1999	Evolution	2008 (ensemble du périmètre enquêté)	Evolution
Population (INSEE)	80 897	71 711	12,8%	587 182	2,2%
<i>périmètre 2001</i>	43 246	37 931	14%		0,5%
	2010	2001	Evolution (périmètre comparable)	2010 (ensemble du périmètre enquêté)	Evolution (ensemble du périmètre de l'EMD de 2001)
% de moins de 25 ans	31,1%			30,7%	
<i>périmètre 2001</i>	33,7%	33,0%	17,6%*		-7,4%*
% de plus de 65 ans	17,9%			18,7%	
<i>périmètre 2001</i>	16,1%	14,5%	27,5%*		4,4%*
% actifs occupés (tps plein ou partiel)	40,7%			37,1%	
<i>périmètre 2001</i>	40,3%	42,9%	8%*		-7,3%*
% de scolarisé (y compris études supérieures)	20,8%			21,5%	
<i>périmètre 2001</i>	22,9%	22,3%	18,1%*		-13,1%*
% de retraité	23,1%			23,4%	
<i>périmètre 2001</i>	22,4%	17,6%	46,7%*		18,3%*
Nombre de voiture (à disposition)	55 000			339 000	
<i>périmètre 2001</i>	29 000	22 000	31,8%		15%
% de ménages sans voiture	9,4%			18,5%	
<i>périmètre 2001</i>	7,9%	15,8%	-40,4%*		-9,1%*
% de ménage avec au moins 2 voitures	53,9%			38,7%	
<i>périmètre 2001</i>	54,4%	50,5%	28,3%		28,1%*
Nombre de déplacements	316 000			2 063 000	
<i>périmètre 2001</i>	175 000	139 000	25,9%		-5,4%
mobilité tous modes	3,84			3,54	
<i>périmètre 2001</i>	3,98	3,64	9,3%		-2,3%

\* évolutions calculées sur le nombre

## Répartition modale des déplacements

Pays de la Jeune Loire EMD 2010

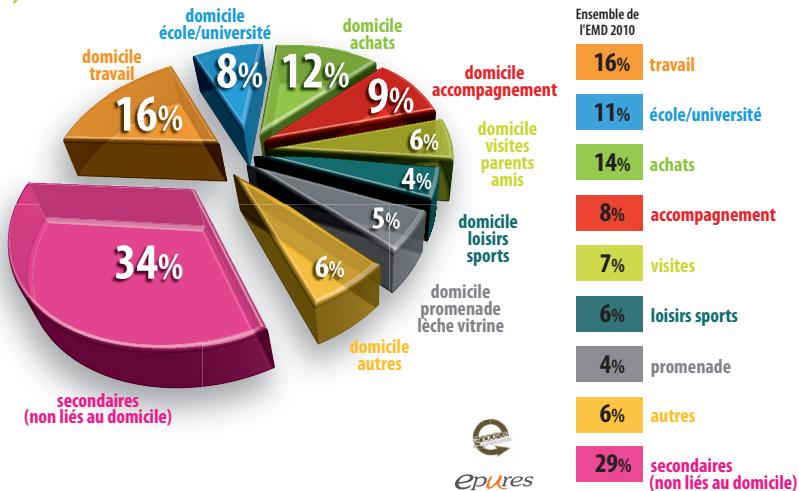


Source : Enquête Ménages Déplacements 2010 du bassin de vie stéphanois

plus de **72%** des déplacements des habitants du pays de la Jeune Loire sont réalisés en voiture

## Répartition des déplacements par motifs

Pays de la Jeune Loire EMD 2010

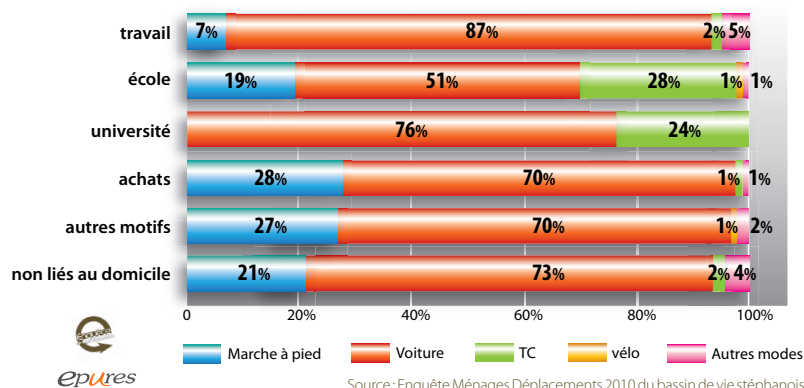


Source : Enquête Ménages Déplacements 2010 du bassin de vie stéphanois

**66%** des déplacements des habitants de la Jeune Loire sont liés à leur domicile. Cette part reste donc importante même si avec 34% de déplacements secondaires, les habitants de la Jeune Loire sont ceux qui chainent le plus leurs déplacements sur l'ensemble de l'enquête.

## Répartition des déplacements par modes et par motifs

Habitants du pays de la Jeune Loire



Source : Enquête Ménages Déplacements 2010 du bassin de vie stéphanois

La voiture est majoritaire quel que soit le motif

28% des déplacements entre le domicile et l'école sont réalisés en transports collectifs, signe de l'importance du transport scolaire sur ce territoire.

**28km** : C'est la distance moyenne parcourue chaque jour par un habitant du pays de la Jeune Loire (19,7km ensemble EMD)

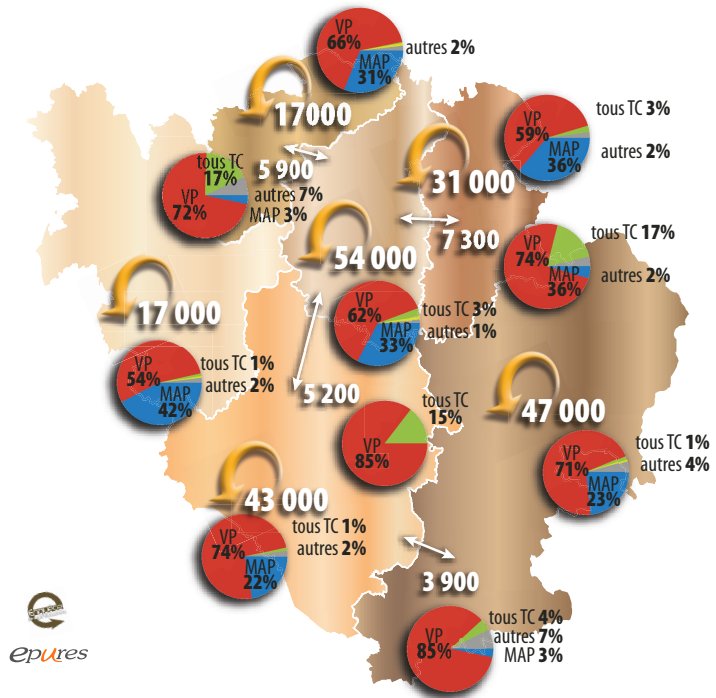
**66mn** : C'est le temps consacré à se déplacer par un habitant du pays de la Jeune Loire (66mn ensemble EMD)

**316 000 déplacements** réalisés chaque jour par les habitants du Pays de la Jeune Loire

**77%** des déplacements des habitants de la Jeune Loire restent à l'intérieur du territoire du Pays

## Répartition des flux de déplacements internes des habitants du Pays de la Jeune Loire en 2010

Base : 244 000 déplacements par jour



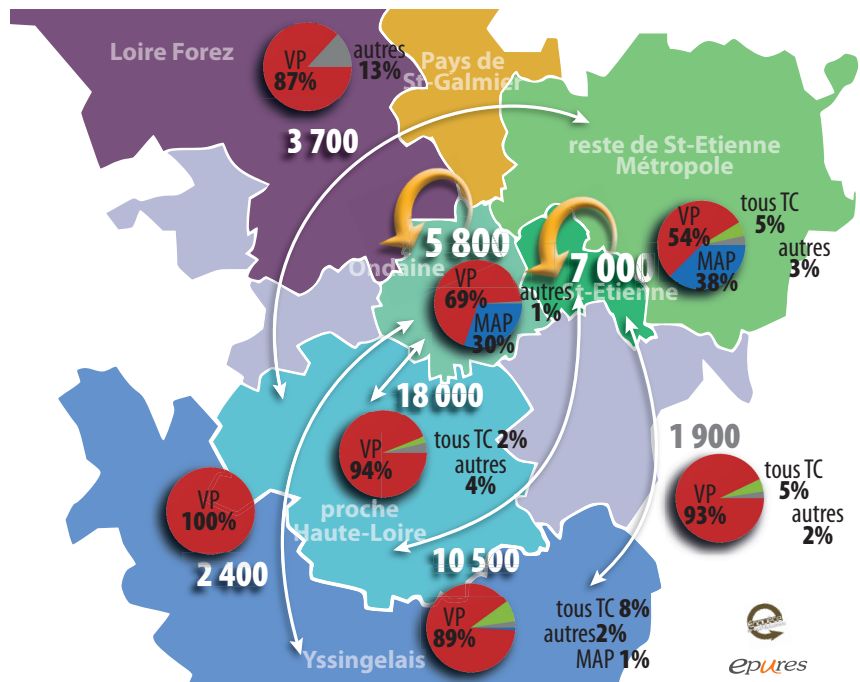
Source: Enquête Ménages Déplacements 2010 du bassin de vie stéphanois

## Répartition des flux de déplacements dans le territoire de l'EMD des habitants du pays de la Jeune Loire en 2010

Base : 59 000 déplacements par jour

**12,4%** des déplacements des habitants sont des échanges entre le territoire de la Jeune Loire et le reste du territoire enquêté

**6,4%** des déplacements sont intégralement réalisés dans d'autres secteurs de l'EMD, à l'extérieur du territoire de la Jeune Loire

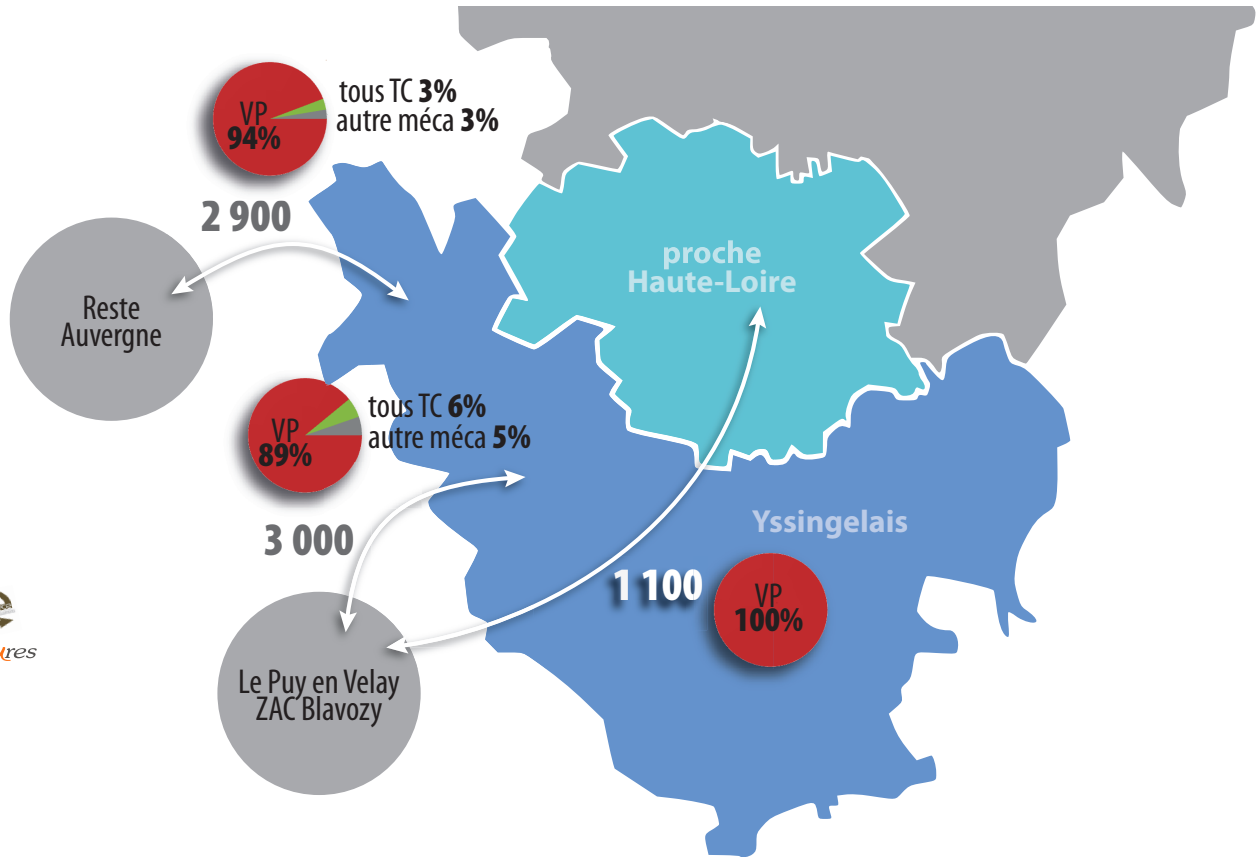


Source: Enquête Ménages Déplacements 2010 du bassin de vie stéphanois

## Répartition des flux de déplacements avec l'extérieur de l'EMD des habitants du Pays de la Jeune Loire en 2010

Base : 12 000 déplacements par jour

**3,4 %** des déplacements des habitants sont des échanges avec l'extérieur du territoire de l'enquête



Source : Enquête Ménages Déplacements 2010 du bassin de vie stéphanois

**9%** des habitants de plus de 16 ans déclarent pratiquer le covoiturage au moins 2 fois par semaine (8,4% ensemble de l'EMD)

**6,7%** des habitants de plus de 5 ans déclarent utiliser leur vélo pour se déplacer au moins 2 fois par semaine (6,1% ensemble de l'EMD)

**18,3%** des habitants de plus de 16 ans déclarent pratiquer des déplacements intermodaux en voiture + TC pour se rendre à St-Etienne (22,9% ensemble de l'EMD)

**43%** des habitants de plus de 16 ans affirment qu'ils utiliseraient plus souvent le vélo si il y avait plus de pistes cyclables (39% ensemble de l'EMD)

**66,6%** des habitants de plus de 16 ans considèrent que leur domicile est pas ou mal desservi par les transports collectifs (32,9% ensemble de l'EMD)

Projet co-financé par l'Union européenne  
fonds européen de développement régional FEDER

